

MAN L23/30S



缸径 225 mm, 冲程 300 mm		5L23/30S			6L23/30S			7L23/30S			8L23/30S		
发动机转速	rpm	750	720	750	720	900	750	720	900	750	720	900	
频率	Hz	50	60	50	60	60	50	60	60	50	60	60	
发动机功率	kW	740	710	888	852	1,050	1,036	994	1,225	1,184	1,136	1,400	
发电机组功率	kW	703	675	844	809	998	984	944	1,164	1,125	1,079	1,330	

发电机组热耗率 (100% 负荷)

液体燃料 (WB2007/2008) kJ/kWh 8,585 8,630 8,585 8,630 8,675 8,585 8,630 8,675 8,585 8,630 8,675

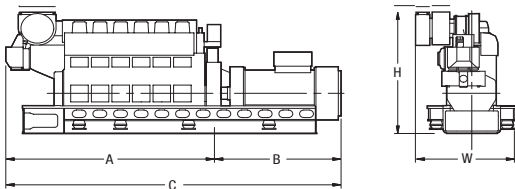
润滑油耗用量 kg/h 0.4-0.7 0.5-1.0 0.6-1.2 0.7-1.4

发电机名义效率 95%

发电机组尺寸

气缸数		5	6	6	7	7	8	8
	r/min	720/750	720/750	900	720/750	900	720/750	900
A	mm	3,369	3,738	3,738	4,109	4,109	4,475	4,475
B	mm	2,155	2,265	2,265	2,395	2,395	2,480	2,340
C	mm	5,524	6,004	6,004	6,504	6,504	6,959	6,815
W	mm	1,690	1,690	1,768	1,715	1,888	1,715	1,888
H	mm	2,402	2,402	2,466	2,466	2,466	2,466	2,466
干重	t	17	18.5	19.8	20	21.4	21.9	22.9

重量和尺寸受最终用途的影响



注：具体尺寸根据具体电机型号确定，以上尺寸仅供参考。

*基于电机效率为95%，具体机组功率由发电机效率决定。



L23/30S

WB 2007

WB 2008

结构 Configuration: 直列In-line

缸径 Bore: 225mm

冲程 Stroke: 300 mm

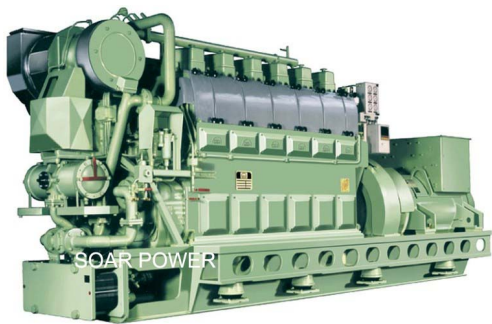
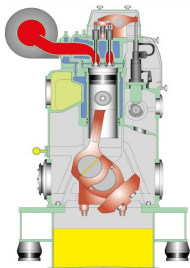
转速 Speed: 720/750/900 rpm

活塞速度 Piston speed: 7.2/7.5/9m/sec

平均有效压力 Mean eff.press.: 18.2/18.1/17.9bar

最大燃烧压力 Max.combust.press.: 130 bar

燃油 Fuel quality: ISO RMK700



URL: <http://www.soar.hk>

E-mail: sale@soar.hk

Phone: +86-4008111308

新奥集团
SOAR GROUP