

MAN L28/32S

缸径：280 mm，冲程：320 mm

转速	r/min	750		720	
频率	Hz	50		60	
		柴油机功率/kW	发电机功率/kW*	柴油机功率/kW	发电机功率/kW*
5L28/32S		1,100	1,045	1,050	1,000
6L28/32S		1,320	1,255	1,260	1,200
7L28/32S		1,540	1,465	1,470	1,400
8L28/32S		1,760	1,670	1,680	1,600
9L28/32S		1,980	1,880	1,890	1,800

发电机组热耗率 (100% 负荷)

Cyl. No.		5L		6L		7L		8L		9L	
液体燃料 (WB2007/2008)	kJ/kWh	8,549	8,518	8,549	8,518	8,549	8,518	8,549	8,518	8,549	8,518

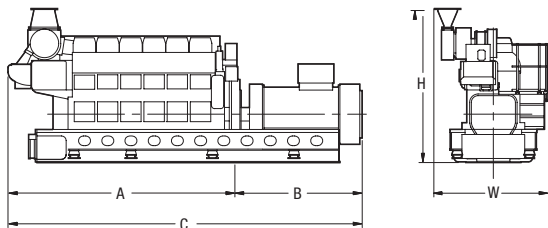
润滑油耗用量	kg/h	0.7-1.1	0.8-1.3	0.9-1.5	1.0-1.8	1.2-2.0
--------	------	---------	---------	---------	---------	---------

发电机的名义效率为 95%。

发电机组规格

Cyl. No.		5L	6L	7L	8L	9L
A	mm	4,279	4,759	5,499	5,979	6,199
B	mm	2,400	2,510	2,680	2,770	2,690
C	mm	6,679	7,269	8,179	8,749	8,889
W	mm	2,370	2,370	2,390	2,419	2,489
H	mm	2,684	2,684	2,874	2,874	3,034
干重	t	32.6	36.3	39.4	40.7	47.1

重量和尺寸受最终用途的影响



注：具体尺寸根据具体电机型号确定，以上尺寸仅供参考。

*基于电机效率为95%，具体机组功率由发电机效率决定。



L28/32S

WB 2007

WB 2008

结构 Configuration: 直列In-line

缸径 Bore: 280mm

冲程 Stroke: 320 mm

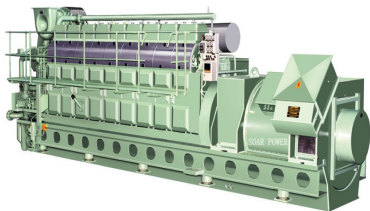
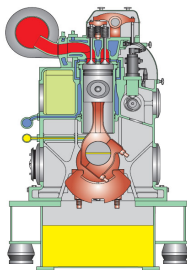
转速 Speed: 720/750 rpm

活塞速度 Piston speed: 7.7/8.0 m/sec

平均有效压力 Mean eff.press.: 17.8/17.9bar

最大燃烧压力 Max.combust.press.: 130 bar

燃油 Fuel quality: ISO RMK700



URL: <http://www.soar.hk>

E-mail: sale@soar.hk

Phone: +86-4008111308