

# MAN L32/40



缸径：320 mm，冲程：400 mm

	转速 r/min	750		720	
		频率 Hz		60	
		柴油机功率/kW	发电机功率/kW*	柴油机功率/kW	发电机功率/kW*
6L32/40		3,000	2,910	3,000	2,910
7L32/40		3,500	3,395	3,500	3,395
8L32/40		4,000	3,880	4,000	3,880
9L32/40		4,500	4,365	4,500	4,365

发电机组热耗率 (100% 负荷)

气缸数	6	7	8	9
液体燃料 (WB2007/2008) kJ/kWh	7,643/7,879	7,643/7,879	7,643/7,879	7,643/7,879

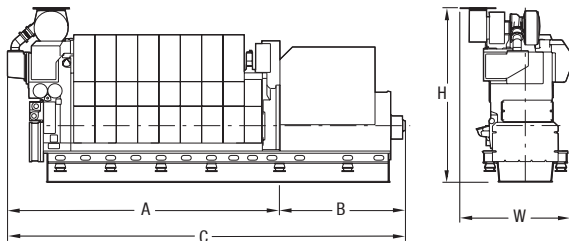
润滑油耗用量	kg/h	1.8	2.1	2.4	2.7
--------	------	-----	-----	-----	-----

发电机名义效率 97%.

发电机组规格

	气缸数	6		7		8		9	
		r/min	720/750	720/750	720/750	720/750	720/750	720/750	
A	mm	6,340	6,870	7,400	7,930				
B	mm	3,415	3,415	3,635	3,635				
C	mm	9,755	10,285	11,035	11,565				
W	mm	2,630	2,630	2,715	2,715				
H	mm	4,622	4,622	4,840	4,840				
干重	t	75.0	79.0	87.0	91.0				

重量和尺寸受最终用途的影响



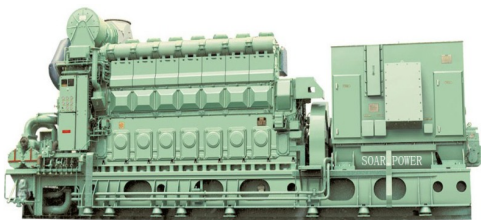
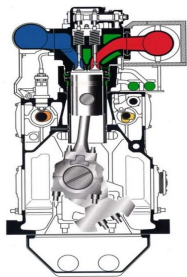
注：具体尺寸根据具体电机型号确定，以上尺寸仅供参考。

\*基于电机效率为97%，具体机组功率由发电机效率决定。



# L32/40

- 结构 Configuration: 直列In-line  
缸径 Bore: 320mm  
冲程 Stroke: 400 mm  
转速 Speed: 720/750 rpm  
单缸功率 Cylinder rating: 500kW  
平均活塞速度 Mean Piston speed: 9.6/10.m/sec  
平均有效压力 Mean eff.press.: 25.9/24.9bar  
最大燃烧压力 Max.combust.press.: 190bar  
燃油 Fuel quality: ISO RMK700



URL: <http://www.soar.hk>  
E-mail: [sale@soar.hk](mailto:sale@soar.hk)  
Phone: +86-4008111308