

MAN V28/32S



缸径 280 mm, 冲程 320 mm

		16V28/32S		18V28/32S	
发动机转速	rpm	750	720	750	720
频率	Hz	50	60	50	60
发动机功率	kW	3,760	3,600	4,230	4,050
发电机组功率	kW	3,647	3,492	4,103	3,929

发电机组热耗率 (100% 负荷)

液体燃料 (WB2007/2008)	kJ/kWh	8,142	8,134	8,142	8,134
--------------------	--------	-------	-------	-------	-------

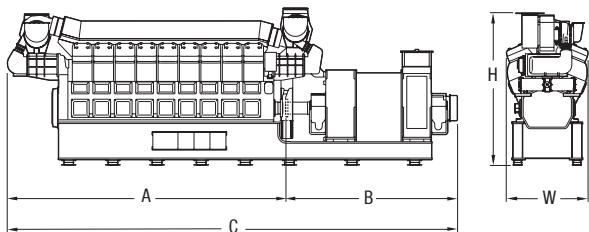
润滑油耗用量	kg/h	1.5-3.0		1.6-3.4	
--------	------	---------	--	---------	--

发电机名义效率 97%

发电机组尺寸

A	mm	6,116	6,626
B	mm	3,822	4,081
C	mm	9,938	10,707
W	mm	2,470	2,470
H	mm	3,574	3,574
干重	t	62.2	70.8

重量和尺寸受最终用途的影响



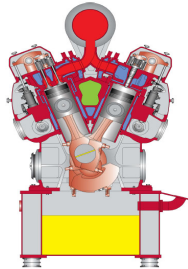
注: 具体尺寸根据具体电机型号确定, 以上尺寸仅供参考。

*基于电机效率为97%, 具体机组功率由发电机效率决定。



V28/32S

- 结构 Configuration: V-Type
缸径 Bore: 280mm
冲程 Stroke: 320 mm
转速 Speed: 720/750 rpm
活塞速度 Piston speed: 7.7/8.0 m/sec
平均有效压力 Mean eff.press.: 17.8/17.9bar
最大燃烧压力 Max.combust.press.: 130 bar
燃油 Fuel quality: ISO RMK700



URL: <http://www.soar.hk>
E-mail: sale@soar.hk
Phone: +86-4008111308